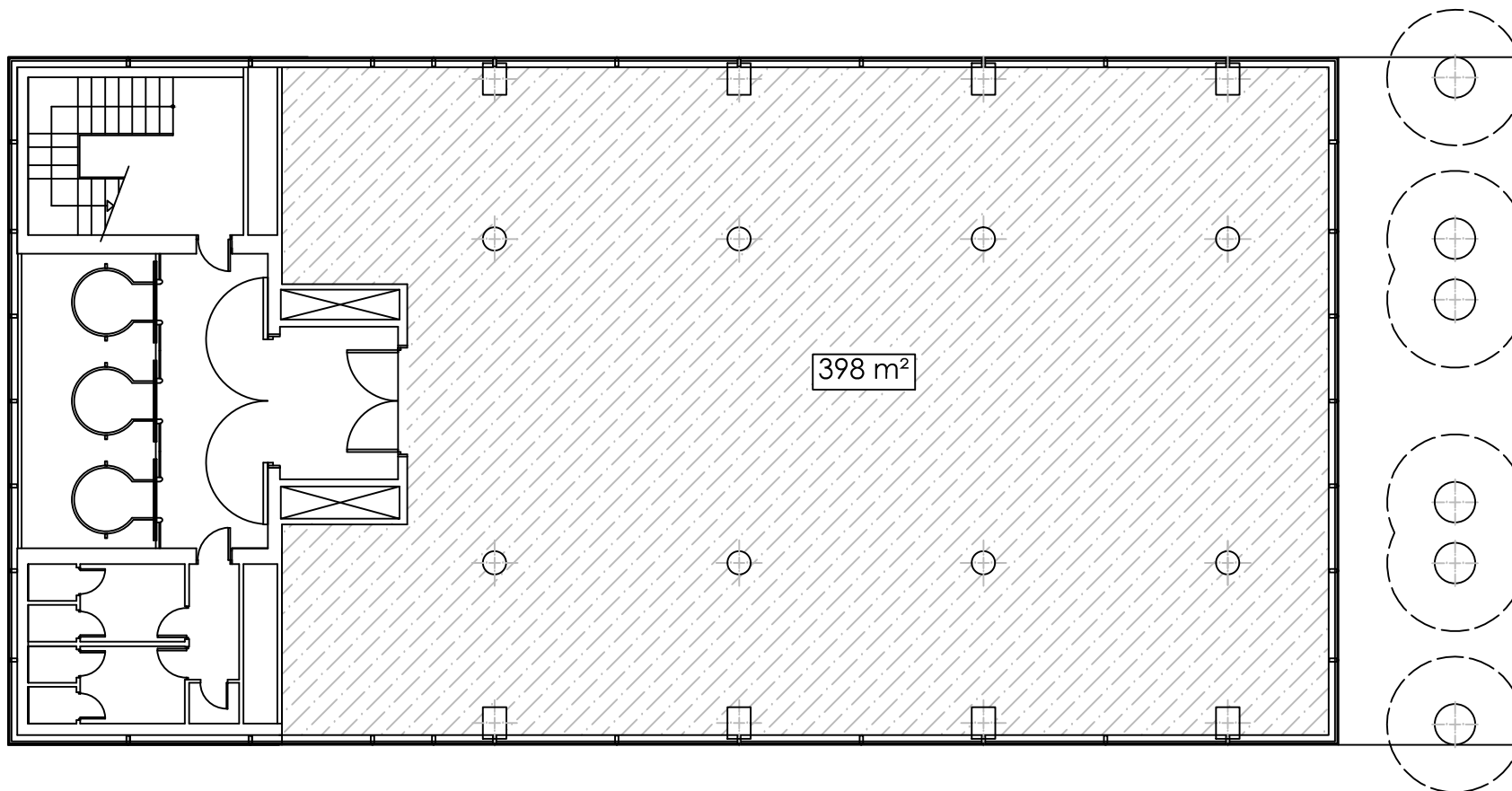


COMPLEJO TRIADA, TORRES A, B Y C



PLANTAS 4, 5 Y 6
E: 1/150



AVDA DE BURGOS 17, 19 Y 21
MADRID

edificio



TRIADA

plano

EDIFICIO DE OFICINAS Y GARAJE
SUPERFICIES
PLANTAS 4, 5 y 6ª

05
escala
1/150

LA PROPIEDAD